

Návod k použití

AMist Q3 - Krystalový aromaterapeutický zvlhčovač-P vzduchu

Funkce produktu:

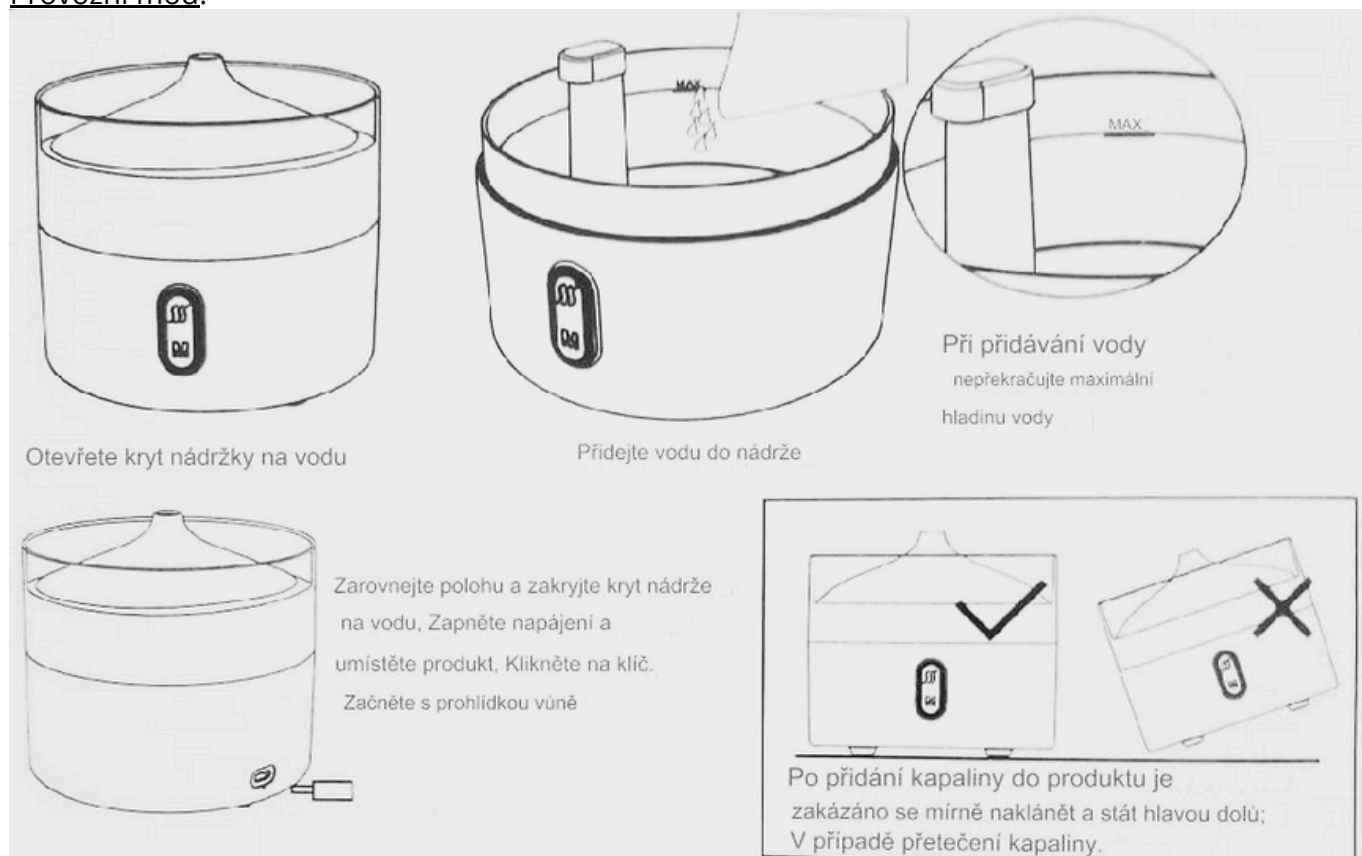
1. Stiskněte tlačítko Sprej. Prvním stisknutím zapnete funkci kontinuálního uvolňování mlhy. Druhé stisknutí přepne na funkci přerušovaného uvolňování mlhy (stříkání po dobu 30 sekund, poté pauza na 10 sekund). Na třetí stisknutí sprej vypnete.
2. Stiskněte tlačítko Světlo. Prvním stisknutím zapnete funkci nočního osvětlení. Ve výchozím nastavení je jas teplého žlutého světla 70 %. Druhé stisknutí a světlo se rozsvítí na 100 %. Na třetí stisknutí světlo vypnete.
3. Inteligentní indukce při nízké hladině vody automaticky vypne funkci uvolňování vůně.

Důležitá upozornění:

Abyste zajistili lepší používání tohoto produktu, přísně dodržujte následující opatření:

1. Při použití tohoto výrobku je nutné použít standardní nabíjecí kabel od výrobce. Při použití jiných nabíjecích vedení může být ovlivněn efekt zamlžení.
2. Pracovní proud tohoto zařízení je 1a a připojený proud by měl být větší než 1a. Použití méně než 1a bude mít vliv na mlhu.
3. Pokud je ve výrobku kapalina, je zakázáno výrobek naklánět.
4. Neotevírejte kryt nádrže na vodu, když je zařízení v provozu.
5. Při doplňování vody je zakázáno překračovat maximální hladinu vody.
6. Pokud se do zařízení dostane nějaká kapalina přes přívod vzduchu, vytáhněte napájecí zdroj a znovu jej použijte, až voda přeteče z vypouštěcího otvoru.
7. Když je zařízení v provozu, je zakázáno přímo se dotýkat a tlačit na ultrazvukový atomizér rukama nebo tvrdými předměty, což může snadno způsobit poškození atomizéru. Děti do 8 nebo 12 let musí zařízení používat pod dohledem dospělých.
8. Bez povolení je zakázáno rozebírat karoserii.
9. Krystaly soli je zakázáno jíst. Uložte je prosím mimo dosah dětí.
10. Přečtěte si prosím pozorně "bezpečnostní opatření". Pokud je význam značky ignorován, může nesprávná obsluha ovlivnit použití, současně může dojít k poškození výrobku.

Provozní mód:



Návod k použití

AMist Q3 - Krystalový aromaterapeutický zvlhčovač-P vzduchu

Návod k aromaterpii solné lampy A6

Představení produktu:

1. Molekuly vody byly rozloženy na nano-velkou studenou mlhu o průměru 0,1-5 µm pomocí vysokofrekvenční elektronický impulsu generovaného ultrazvukovým vibračním zařízením;
2. generuje velké množství aktivního kyslíkového aniontu a silně reaguje se škodlivými molekulami plynu ve vzduchu, účinně odstraňuje formaldehyd, benzen, čpavekTVOC a další nebezpečí.
3. Originální ekologický efekt vůně ucítíte za 2 sekundy. Zásadně se liší od tradiční tepelné mlhy typu topení a spalování. Technologie studené mlhy nepoškozuje žádné složky esenciálního oleje a je bezpečnější při použití.
4. Pouze 1-2 kapky esenciálního oleje ve vodě mohou dosáhnout aromaterapie
5. Pro snadné použití použijte 5V nabíjecí vstup.
6. Solný kámen je ruda složená ze sodíku a oxidu. Dokáže uvolňovat záporné ionty, zabraňuje vlhkosti, čistí vzduch, zlepšuje spánek, uvolňuje stres, osvěžuje mysl, zvyšuje imunitu a přirozenou krásu.

Specifikace produktu:

Název produktu: Solná lampa A6
aromaterapeutický přístroj

Model produktu: SSP-A6

Velikost produktu: 120*120*108mm

Hmotnost produktu: 235g

Příkon: DC 5V/Typ-C

Pracovní proud: 1A

Velikost spreje: 20-30 ml/hod

Výkon těla: ≤ 5W

Frekvence vibrací atomizace: 2,4MHz

Efektivní kapacita nádržky na vodu: cca 220 ml

Hlavní materiály: PP, ABS

Původ: Shenzhen, Čína

Výkonný standard: GB/T4706.48-2009

Název příslušenství POZNÁMKA: Sůl není jedlá, umístěte ji prosím mimo dosah dětí –

